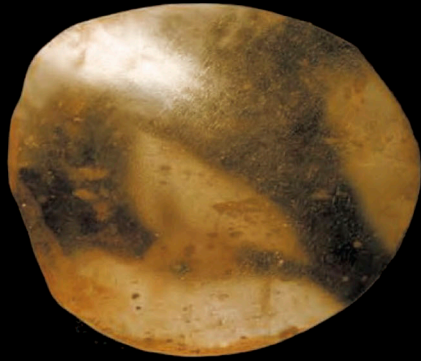
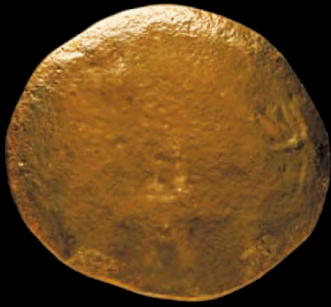


Bosphorus[®]
Cymbals

NONAKA

Cymbals





Bosphorus[®] Cymbals



ボスフォラス・シンバル社はトルコのシンバルマスター ハサン・セケル、イブラヒム・ヤキジ、ハサン・オズデミールという3人のシンバル職人によって1996年に設立されました。

“Aural Goldの方程式”と呼ばれる師匠から弟子へと口頭伝承されてきた伝統の製造方法。可能な限り機械を排除して、伝統の製法をかたくなに守るその姿勢は、多くのシンバル工場とは一線を画す貴重な存在となっています。

機械製造が当たり前になっている現代社会において、未だに職人の腕による繊細で質の高い伝統的な製法にこだわり続けているハンドクラフトの逸品にご期待ください。



1600 Era Series

1600 エラ・シリーズ

これまでのラインアップの中で培った技術をもとに、さらに昇華させた原点回帰モデル「1600 ERA」。シンバルの製造が始まった16世紀に想いを馳せ、繊細で柔らかいヴィンテージサウンドを再現しました。



| 品名 | サイズ・価格 (税抜) | | | | | |
|----------------|-------------|---------|---------|---------|---------|---------|
| | 13" | 14" | 16" | 18" | 20" | 22" |
| RIDE | | | | | ¥78,500 | ¥97,500 |
| CRASH | | | ¥52,000 | ¥61,500 | | |
| HI-HATS <pair> | ¥78,500 | ¥84,500 | | | | |

Painite Series

ペイナイト・シリーズ

シンバル成型後、3ヶ月土の中に埋め金属を熟成させる工法を新たに生み出しました。
鉱物であるペイン石のような色見で、他社にはないトラッシーでドライなサウンドが特徴です。



| 品名 | サイズ・価格 (税抜) | | | | | | | |
|----------------|-------------|---------|---------|---------|---------|---------|---------|---------|
| | 14" | 15" | 16" | 17" | 18" | 20" | 21" | 22" |
| RIDE | | | | | | ¥78,500 | ¥88,500 | ¥97,500 |
| CRASH | | | ¥52,000 | ¥57,000 | ¥61,500 | | | |
| HI-HATS <pair> | ¥84,500 | ¥92,500 | ¥98,500 | | | | | |

Argentum Series

アルゲンタム・シリーズ

伝統の素材(銅80%と錫20%の合金)を用い、特殊な加工により銀色に仕上げられた目を惹くルックス。
Turk Seriesよりも明るめながらコントロールしやすい短めのサスティーンが特徴で、繊細なタッチにも十分応えてくれます。
ロゴカラーも落ち着いたGOLDとなっており、高級感と存在感のどちらも兼ね備えたシリーズです。



| 品名 | サイズ・価格 (税抜) | | | | | | | | | |
|----------------|-------------|---------|---------|---------|---------|---------|---------|---------|---------|---------|
| | 13" | 14" | 15" | 16" | 17" | 18" | 19" | 20" | 21" | 22" |
| RIDE | | | | | | | ¥69,000 | ¥78,500 | ¥88,500 | ¥97,500 |
| CRASH | | | | ¥52,000 | ¥57,000 | ¥61,500 | | | | |
| HI-HATS <pair> | ¥78,500 | ¥84,500 | ¥92,500 | | | | | | | |

※本シリーズは自然な仕上げに特殊加工を施しているため、実際の入荷品と画像の仕上げが異なる場合がございます。

Traditional Series

トラディショナル・シリーズ

ボスフォラスのお届けするスタンダードラインナップ。どんなシチュエーションにも適応できるよう、ダークでデリケートな音から明るく激しい音までバランス良く仕上げました。幅広いジャンルの方にお勧めできるラインナップです。



RIDE

| 品名 | サイズ・価格 (税抜) | | | |
|-------------|-------------|---------|---------|---------|
| | 19" | 20" | 21" | 22" |
| THIN | ¥47,500 | ¥54,500 | ¥61,500 | ¥67,500 |
| MEDIUM THIN | ¥47,500 | ¥54,500 | ¥61,500 | ¥67,500 |
| MEDIUM | ¥47,500 | ¥54,500 | ¥61,500 | ¥67,500 |
| FLAT | ¥47,500 | ¥54,500 | | ¥67,500 |

CRASH

| 品名 | サイズ・価格 (税抜) | | | |
|-------------|-------------|---------|---------|---------|
| | 15" | 16" | 17" | 18" |
| PAPER THIN | ¥32,000 | ¥35,500 | ¥38,000 | ¥43,500 |
| THIN | ¥32,000 | ¥35,500 | ¥38,000 | ¥43,500 |
| MEDIUM THIN | ¥32,000 | ¥35,500 | ¥38,000 | ¥43,500 |
| MEDIUM | ¥32,000 | ¥35,500 | ¥38,000 | ¥43,500 |

HI-HATS <pair>

| 品名 | サイズ・価格 (税抜) | | |
|--------|-------------|---------|---------|
| | 13" | 14" | 15" |
| DARK | ¥54,500 | ¥58,500 | ¥64,000 |
| BRIGHT | ¥54,500 | ¥58,500 | ¥64,000 |
| CRISP | ¥54,500 | ¥58,500 | ¥64,000 |

EFFECT

| 品名 | サイズ・価格 (税抜) | | | | | | | |
|--------|-------------|---------|---------|---------|---------|---------|---------|---------|
| | 8" | 9" | 10" | 11" | 12" | 16" | 18" | 20" |
| SPLASH | ¥17,500 | ¥19,000 | ¥20,500 | ¥23,500 | ¥24,500 | | | |
| CHINA | ¥22,500 | | ¥27,000 | | | ¥46,500 | ¥58,500 | ¥72,500 |

Traditional Series XT Edition

XT・エディション



トラディショナルシリーズをベースに開発したもので、ベルサイズを大きく設計変更し、従来の柔らかくダークな響きから、ピッチを上げた明るいボリューム感あるクリアーなサウンドが特徴になりました。ロック系のパワーにも埋もれない力強い響きを追求したモデルです。

| 品名 | サイズ・価格（税抜） | | | | | | | |
|----------------|------------|---------|---------|---------|---------|---------|---------|---------|
| | 13" | 14" | 16" | 17" | 18" | 20" | 21" | 22" |
| RIDE | | | | | | ¥61,500 | ¥67,500 | ¥77,000 |
| CRASH | | | ¥40,500 | ¥44,000 | ¥49,500 | | | |
| HI-HATS <pair> | ¥61,500 | ¥66,000 | | | | | | |

Traditional Series FX Crash

エフエックス・クラッシュ



シンバルにホールカットを施した個性的なデザインのエフェクト・シンバルです。素早い反応と鋭いローピッチで、インパクト十分なモデルです。6Hole（ラージホール）モデルと18Hole（6ラージホール+12スモールホール）の二機種がラインナップ。

| 品名 | サイズ・価格（税抜） | |
|------------------|------------|---------|
| | 16" | 18" |
| Traditional FX6 | ¥35,500 | ¥43,500 |
| Traditional FX18 | ¥35,500 | ¥43,500 |

※標準はトラディショナル仕上げ
※特注でブリリアント仕上げもございます。

Syncopation Series

シンコペーション・シリーズ

従来のハンマリング加工とは大きく異なる手法を採用したシリーズ。選ばれた熟練職人による深く大きいハンマリング (Deep Hammer) は絶妙な倍音コントロールを実現し、程よいアタックを残しながら繊細かつドライなサウンドが特徴で、JAZZだけに留まらない幅広いジャンルに対応できるモデルです。



Natural

Bosphorusの名器「MASTERシリーズ」のような柔らかく繊細なサウンドに、深いハンマリング加工による短めのサステーンが特徴。

SW -Sand Wash

レイジング加工をせず特殊な工具で表面を削り出したユニークな仕上げ。ドライで落ち着いたサウンドの中に、繊細さも残る新志向モデル。



| 品名 | サイズ・価格 (税抜) | | | | | |
|----------------|-------------|---------|---------|---------|---------|---------|
| | 14" | 15" | 18" | 20" | 21" | 22" |
| RIDE | | | | ¥78,500 | ¥88,500 | ¥97,500 |
| CRASH | | | ¥61,500 | | | |
| HI-HATS <pair> | ¥84,500 | ¥92,500 | | | | |

Groove Series

グループ・シリーズ

グループ・シリーズ・シンバルはファンキーで泥臭い感じを追い求めています。シンバルのトップ側の仕上げは従来通りレイジング加工されているので温かみがありますが、ボトム側の仕上げはニューオリンズ・シリーズの特徴となっている独特なレイジング加工を施してあります。この加工によりアタックは温かみがありながら、響きを抑えたダークなトーンが特徴的で、サウンドはニューオリンズ・サウンドをよりファンクでパワフルなものに開発されたものです。まさにファンキーなグループが生まれてくるイメージがぴったりです。



HI-HAT

ダークで且つパワフルなハイハットで、ファンク独特のグルーブ感を演出する重要なアイテムです。キレの良い鮮やかなファンクサウンドを支えます。



CRASH

薄めながら太くキレのあるクラッシュサウンドで、素早い反応と豊かな響きは、ファンク独特の深みを感じさせます。



RIDE

暖かい響きとクリアなピング音を持つモデルで、豊かな響きの広がり特徴的ですが、ダーク過ぎない華やかなキャラクターが魅力です。



DIRTY CRASH

大きなハンマーを使用した深く生々しいハンマリング跡が特徴的で、太くて荒々しいまさにトラッシュサウンドが得られるクラッシュです。未制御の倍音が、エキゾチックなサウンドを作り出します。



CURVY CRASH

チャイナシンバルのバリエーションモデルで、折り返し部分が少なく、シンバルレガートも可能な豊かな響きをもちながら、クラッシュ音は圧倒する深い低い響きが炸裂。ライド、クラッシュ、チャイナの要素を併せ持つ不思議なエフェクト系シンバルです。

| 品名 | サイズ・価格 (税抜) | | |
|-------------|-------------|---------|--|
| | 20" | 22" | |
| RIDE | ¥61,000 | ¥70,500 | |
| DIRTY CRASH | ¥84,500 | | |
| CURVY CRASH | ¥84,500 | | |

| | 14" | 16" | 18" |
|----------------|---------|---------|---------|
| CRASH | | ¥40,000 | ¥47,500 |
| HI-HATS <pair> | ¥61,000 | | |

Gold Series

ゴールド・シリーズ

現代のモダンサウンドである明るく、歯切れが良いパワフルなサウンドを追求したモデルで、ハンドメイドならではの硬すぎないクリアな響きが特徴であり、昔ながらのハンドメイドの暖かい音に現代のドラマーたちから要求されているパワフルなモダンテクニックを融合させました。また、きらびやかなブリリアント仕上げが標準仕様です。



| 品名 | サイズ・価格 (税抜) | | | | |
|----------------|-------------|---------|---------|---------|---------|
| | 14" | 16" | 18" | 20" | 22" |
| RIDE | | | | ¥54,500 | ¥67,500 |
| CRASH | | ¥35,500 | ¥43,500 | | |
| HI-HATS <pair> | ¥58,500 | | | | |

Master Series

マスター・シリーズ



マスターシリーズはボスフォラス独特の配合による合金が使用されており、柔らかく、しなやかなヴィンテージ・サウンドが特徴です。

ボスフォラスの商品のなかで最も人気のシリーズであり、ダークで暖かく、ミステリアスな音色を持つことから、アコースティックミュージックのドラマーに高い支持を得ています。

| 品名 | サイズ・価格 (税抜) | | | | | | | | | |
|----------------|-------------|---------|---------|---------|---------|---------|---------|---------|---------|---------|
| | 13" | 14" | 15" | 16" | 17" | 18" | 19" | 20" | 21" | 22" |
| RIDE | | | | | | | ¥69,000 | ¥78,500 | ¥88,500 | ¥97,500 |
| CRASH | | | | ¥52,000 | ¥57,000 | ¥61,500 | | | | |
| HI-HATS <pair> | ¥78,500 | ¥84,500 | ¥92,500 | | | | | | | |

Master Vintage Series

マスター・ヴィンテージ・シリーズ



レイジング加工されていない、ダークでウッディな音色。このライド・シンバルは妥協を許さない選ばれた職人によってつくられています。雑味のある倍音を多く含みながら絶妙にコントロールされたタークサウンドが独特な世界観を演出します。

| 品名 | サイズ・価格 (税抜) | | | | | | | | | |
|----------------|-------------|---------|---------|---------|---------|---------|---------|---------|---------|----------|
| | 13" | 14" | 15" | 16" | 17" | 18" | 20" | 21" | 22" | 26" |
| RIDE | | | | | | | ¥78,500 | ¥88,500 | ¥97,500 | ¥118,000 |
| CRASH | | | | ¥52,000 | ¥57,000 | ¥61,500 | | | | |
| HI-HATS <pair> | ¥78,500 | ¥84,500 | ¥92,500 | | | | | | | |

Black Pearl Series

ブラック・パール・シリーズ



ブラック・パール・シリーズは、マスター・ヴィンテージ・シリーズのサウンドを踏襲しながら、より明確なタッチと深い響きを両立させたモデルです。コントロール性の高いレスポンスと操作性の良いパワフルな響きは、プレイヤーの創造性を掻き立てます。

| 品名 | サイズ・価格（税抜） | | | | | | | | |
|----------------|------------|---------|---------|---------|---------|---------|---------|---------|----------|
| | 13" | 14" | 15" | 16" | 18" | 20" | 21" | 22" | 24" |
| RIDE | | | | | | ¥78,500 | ¥88,500 | ¥97,500 | ¥108,000 |
| CRASH | | | | ¥52,000 | ¥61,500 | | | | |
| HI-HATS <pair> | ¥78,500 | ¥84,500 | ¥92,500 | | | | | | |

Turk Series

ターク・シリーズ



ターク・シリーズは、シンバル本来のハンド・ハンマーのみによる製法で、レイジング加工を施さない素材感溢れる独特なサウンドが特徴です。雑味のある未制御な倍音を多く含むエキゾチックな音色は、ダークで深い響きを必要とするプレイヤーに支持を得ています。

粒のはっきりしたダークで神秘的な音は、独特なヴィジュアルと相まってオリジナリティ溢れるサウンドづくりが楽しめます。

| 品名 | サイズ・価格（税抜） | | | | | | | | |
|----------------|------------|---------|---------|---------|---------|---------|---------|---------|---------|
| | 13" | 14" | 16" | 17" | 18" | 19" | 20" | 21" | 22" |
| RIDE | | | | | | ¥47,500 | ¥54,500 | ¥61,500 | ¥67,500 |
| CRASH | | | ¥35,500 | ¥38,000 | ¥43,500 | | | | |
| HI-HATS <pair> | ¥54,500 | ¥58,500 | | | | | | | |

New Orleans Series

ニュー・オーリンズ・シリーズ



表裏共に独特な薄いレイジング加工を施すことで、渦巻き状のユニークなヴィジュアルでタック仕上げのエキゾチックな響きを残しながら、まとまりのある豊かで繊細な響きに仕上げたモデル。文字通りニューオーリンズジャズの雰囲気醸し出すモデルです。

| 品名 | サイズ・価格（税抜） | | | | | |
|----------------|------------|---------|---------|---------|---------|---------|
| | 14" | 16" | 18" | 20" | 21" | 22" |
| RIDE | | | | ¥54,500 | ¥61,500 | ¥67,500 |
| CRASH | | ¥35,500 | ¥43,500 | | | |
| HI-HATS <pair> | ¥58,500 | | | | | |

Jazz Master Series

ジャズ・マスター・シリーズ



ジャズマスターシリーズは、軽いタッチで柔らかい響きとピュアでクリアなアタック音を奏でます。必要以上に広がらない制御された響きが特徴で、アコースティックジャズに最適なモデルと言えるでしょう。

極めて薄く柔らかい素材で、しなやかな反応の良い繊細なサウンドは多彩な表現力を可能にする、まさにジャズマスターです。

| 品名 | サイズ・価格（税抜） | | | | | |
|--------------------|------------|---------|---------|---------|----------|----------|
| | 14" | 19" | 20" | 21" | 22" | 24" |
| RIDE (リベット付/無し) | | ¥69,000 | ¥78,500 | ¥88,500 | ¥97,500 | ¥108,000 |
| HI-HATS <pair> | ¥84,500 | | | | | |
| CHINA | | | ¥93,500 | | ¥111,000 | |

Lyric Series

リリック・シリーズ



2014年ニューヨークで活躍しているジャズ・ドラマー、アリ・ホーニッグのシグネチャーモデルとしてリリック・シリーズが発売になりました。

23インチライド、21インチクラッシュ・ライド、14インチハイハットがラインナップされます。これらのサウンドはアリ・ホーニッグの優れた音楽性を反映しており、煌びやかでありながら深い響きを併せ持ち、しなやかで伸びのあるアコースティックサウンドが特徴です。

このリリック・シリーズは、新しい音楽を創作すべく奮闘する多くのドラマーたちに新しい扉を開いてくれるでしょう。



| 品名 | サイズ・価格 (税抜) | | |
|----------------|-------------|---------|----------|
| | 14" | 21" | 23" |
| RIDE | | | ¥112,500 |
| CRASH RIDE | | ¥94,500 | |
| HI-HATS <pair> | ¥90,000 | | |

20th Anniversary Series

20th アニバーサリー・シリーズ



ボスフォラス社がシンバル工房を構えて20周年を記念してプロデュースするモデルです。多くのドラマーが熱望する60年代のヴィンテージサウンドを追求しました。

アンティーク家具のような独特なエイジング仕上げで、ややフラット気味なデザイン中低域にボリュームを感じる、ノスタルジックなサウンドは秀逸です！

| 品名 | サイズ・価格 (税抜) | | | | | | | |
|----------------|-------------|---------|---------|---------|---------|---------|---------|---------|
| | 13" | 14" | 16" | 17" | 18" | 20" | 21" | 22" |
| RIDE | | | | | | ¥78,500 | ¥88,500 | ¥97,500 |
| CRASH | | | ¥52,000 | ¥57,000 | ¥61,500 | | | |
| HI-HATS <pair> | ¥78,500 | ¥84,500 | | | | | | |

Antique Series

アンティーク・シリーズ



トラディショナルシリーズのレイジング加工と Turk シリーズの仕上げを組み合わせたアンティークシリーズ。このユニークなシリーズは、旋盤された繊細で華やかな音と、旋盤されていない本来の雑味ある乾いた音が混在しています。また、ボトムサイドはレイジング加工を施し、豊かな倍音と伸びのある美しい響きが特徴のモデルです。

| 品名 | サイズ・価格（税抜） | | | | | |
|----------------|------------|---------|---------|---------|---------|---------|
| | 14" | 16" | 18" | 20" | 21" | 22" |
| RIDE | | | | ¥54,500 | ¥61,500 | ¥67,500 |
| CRASH | | ¥35,500 | ¥43,500 | | | |
| HI-HATS <pair> | ¥58,500 | | | | | |

Samba Series

サンバ・シリーズ



独特なレイジング加工により、明るさを抑えた深い響きを持つシリーズです。複雑な倍音を持ち、サンバをはじめとするラテン独特の陰影を含んだ明るさの表現が可能です。新作ながらすでにエイジングを施したような、耳馴染む響きが特徴です。

| 品名 | サイズ・価格（税抜） | | | | | | |
|----------------|------------|---------|---------|---------|---------|---------|---------|
| | 13" | 14" | 16" | 18" | 20" | 21" | 22" |
| RIDE | | | | | ¥78,500 | | ¥97,500 |
| FLAT RIDE | | | | | | ¥88,500 | |
| CRASH | | | ¥52,000 | ¥61,500 | | | |
| HI-HATS <pair> | ¥78,500 | ¥84,500 | | | | | |
| CHINA | | | | ¥86,500 | | | |

International Artists



Ari Hoenig



Graham Morgan



Joe Costello



Scott Mclemore



Simon Goubert



Zach Velmer

Japan Artists



荒井 智之 / sumika



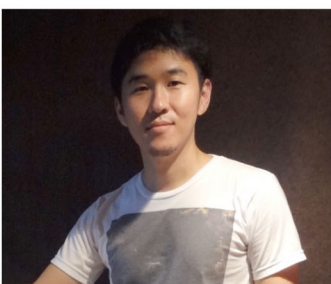
粉川 心



齊藤 良



鈴木 梨花子



中村 亮



橋本 現輝



本田 珠也



村上 浩二

Accessory

●シンバルリベット (8pcs set) ¥650

シンバル素材にフィットする独自の真鍮素材を使用した、シンバルリベットボスフォラスこだわりのリベットです。

●譜面台



M48

永久保証の譜面台 ※譜面台のみ、当社規定による

MANHASSET®

耐久性が要求される学校やオーケストラ、そして演奏家から支持され最も人気のある譜面台です。抜群の使いやすさで、幅広い音楽シーンで活躍しています。

M48 Symphony Stand シンフォニーモデル

- 譜面部：スタンダード仕様
- 高さ調節：77～134cm
- 重量：2.4kg

すべての部品は現在もアメリカで製造されており、マンハセットは創意工夫を凝らしてコストの削減を実現しています。

Bosphorus[®] Cymbals

- 価格は2022年11月25日現在のものです、税抜き価格となっております。
- 仕様、付属品は予告なしに変更される場合があります、モデルによっては納期を必要とする場合があります、ご了承ください。
- 印刷の都合上、カタログ掲載製品と実際の色が異なって見える場合もありますのでご了承ください。

www.nonaka.com/bosphorus/

取扱店

公式アカウントで最新情報発信中!



NONAKA

総輸入元 野中貿易株式会社 総発売元 株式会社ノナカ
231-0011 横浜市中区太田町4-46